

Polartub Royal



Montage van een Polartub
met pomp en filtersysteem



Inhoud

Voordat u begint	3
Voorstel voor de fundatie	4
Specificaties	5
Werkwijze	6
Slangaansluiting	7
Plaatsing en montage	8
De meegeleverde trap	10
Optioneel	11
Pomp- en filtersysteem	12
Vorstbeveiliging	13
Opwarming	14
Elektrische installatie	14
Onderhoudsadvies	15
Stooktips	16

Voordat u begint

Alvorens met de montage van het bad te beginnen, is het belangrijk ervoor te zorgen dat de plaats van het bad wordt voorbereid. De Polartub moet horizontaal worden geplaatst en er mag geen gevaar bestaan voor verzakking in de grond of in de fundering wanneer het bad met water wordt gevuld. Het bad weegt zonder water niet meer dan ongeveer 270 kg, maar wanneer het gevuld is met 1150 liter water is het totale gewicht 1420 kg en bij gebruik door 4 personen stijgt het water en komt er nog eens 300 kg bij.

Plaats het bad op een vlakke ondergrond en bij voorkeur op beton. De steunregels buitenrand van het bad onder elke steunregel worden geplaatst. Indien het bad op een gazon wordt geplaatst, verdient het de aanbeveling het gras weg te graven en een grindbed van ongeveer 100 mm aan te leggen waarop het vat wordt geplaatst.

Onthoud dat er lucht onder het bad moet komen voor ventilatie en droging van het frame.

Voorstel voor de fundatie

1. Graaf het gazon of de ondergrond uit.
2. Leg betonblokken ter ondersteuning van een bed van grind/split. Diameter ongeveer 1950 mm.
3. Zorg ervoor dat de stenen waterpas liggen.
4. Controleer aan de onderkant hoe de steunbalken zijn geplaatst en gebruik dit als basis bij het plaatsen van de betonblokken.



Specificaties

Houtgestookte hottub

Voorgemonteerd met kachel en warmtebehandeld grenen paneel

Schoorsteen

2 st. schoorsteenpijpen à 1 m (diameter 125 mm) + hoekpijp, rookgasbescherming en regenhoes

Trap

Afgerond met twee treden in warmtebehandeld grenen
D 450 x B 835 x H 610 mm

Overige

Kachelrooster, kacheldeur en aftapkraan, worden gemonteerd tijdens installatie

Roestvrij staal

De metalen onderdelen van de Polartub zijn gemaakt van roestvrij materiaal volgens de volgende kwaliteitsschaal:

- Schoorsteen en frontplaat RVS 430
- Oven en 90 graden schoorsteenbocht RVS 304

Werkwijze

1. Schroef de steunplanken los van de verpakking.
2. Snijd het plastic aan de onderkant weg met een mes.
3. Haal alle losse onderdelen uit de hot tub. Het bad bevat alle onderdelen voor de schoorsteen, evenals een kraan en haardonderdelen. Er is ook een handleiding voor de installatie van de schoorsteen.
4. Monteer de slangen als de Polartub op zijn kant staat. Als het eenmaal op zijn plaats staat, is het bijna onmogelijk om bij de fittingen te komen.
5. Plaats de hot tub voorzichtig op de locatie waar u hem wilt plaatsen. Doe deze stap niet alleen, want het bad weegt ongeveer 270 kg!

LET OP! Rol het bad NOOIT naar de juiste plaats.
Randplanken en oven kunnen worden vernield!

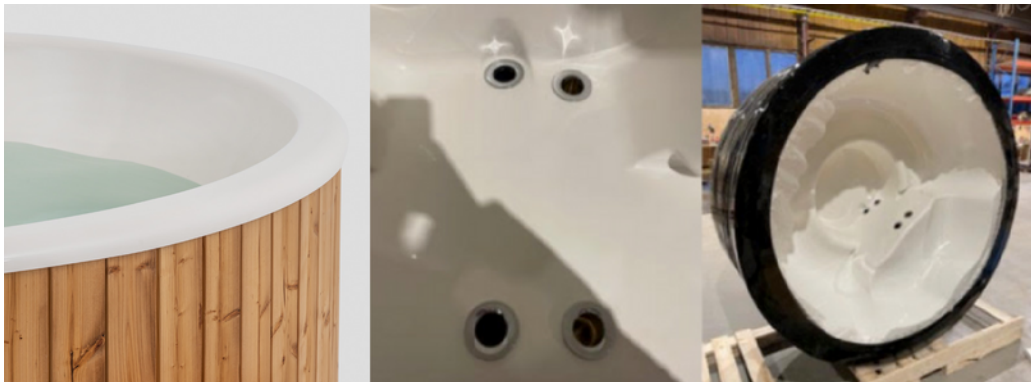


Monteer de slangen

Polartub met de voorbereide aansluitingen hebben 4 gaten die u van binnenuit kunt zien.

- 2 van de gaten zijn voor de waterstroom die ontstaat als je de polartub oven stookt. Water uit de bodem van de kuip wordt in de onderste opening geleid en circuleert rond de stookplaats van de kachel in de dubbelwandige ruimte, en warm water wordt door de bovenste opening naar buiten geleid. Bij het stoken in de kachel zal een stroming voelbaar zijn.
- 2 gaten zijn voor de aansluiting van de slangen van de pomp en het filtersysteem. Deze verbindingen zijn afgedopt en indien u niet van plan bent een dergelijk systeem te gebruiken, hoeft u niets te doen.

LET OP! Monteer de slangen als de Polartub op zijn kant staat. Als het eenmaal op zijn plaats staat, is het bijna onmogelijk om bij de fittingen te komen.

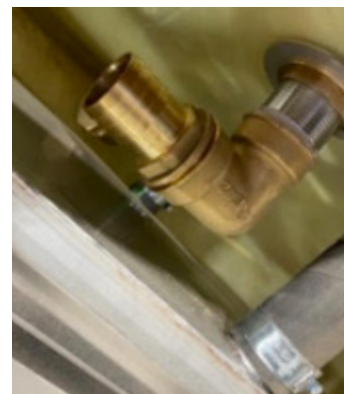




Figuur 1.



Figuur 2.



Figuur 3.

In de ruimte tussen de glasvezel kuip en de kachel zitten 2 voorge- monteerde verbindingstukken (Figuur 1). Schroef de beschermkap eraf (Figuur 2). Schroef de meegeleverde slangaansluiting vast. (Figuur 3).

Installeer de toevoer naar het zwembad in het onderste gat en de afvoer in het bovenste gat. Gebruik schroefdraadtape om ervoor te zorgen dat de verbinding goed afdicht. U kunt 15-20 slagen wikkelen voor de installatie. Schroefdraadtape is inbegrepen in het pakket van de pomp en het filtersysteem.

Plaatsing en montage

Plaats de Polartub op de betonblokken, plaats een stuk underlayment/ dakbedekking tussen de betonblokken en de houten poten om te voorkomen dat vocht van het betonoppervlak naar het hout trekt.



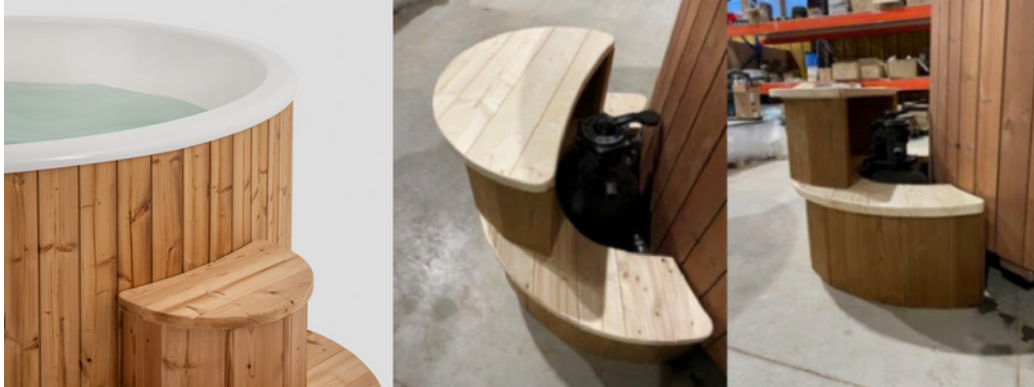
Afmeting van de aftapkraan is 25 mm.

Werkwijze voor de montage van de overige delen

1. Monteer de schoorsteen volgens de instructies
2. Plaats het haardrooster in de oven
3. Monteer de haarddeur
4. Monteer de aftapkraan
5. Vul het vat met water tot maximaal 150 mm van de rand voordat u start met het verwarmen van het bad.

Let op! De schoorsteenbescherming is optioneel beschikbaar





De meegeleverde trap

De meegeleverde trap is ontworpen en bedoeld om zowel de pomp als het filtersysteem te herbergen.

- Wanneer u de slang aan het pomp- en filtersysteem bevestigt, meet u de lengte op om er zeker van te zijn dat de slang past op de plaats waar u het pomp- en filtersysteem wilt plaatsen, en bevestigt u de slang voordat u de Polartub op zijn plaats zet. Daarna kunnen ze moeilijk toegankelijk zijn!
- Gebruik voor deze bevestiging de bij het pomp- en filtersysteem geleverde slangklemmen.
- Water dat van het bad naar het pomp- en filtersysteem wordt geleid, moet uit het onderste gat worden geleid en schoon water dat van het pomp- en filtersysteem naar het bad wordt geleid, moet naar het bovenste gat worden geleid.



Optioneel

Geïsoleerde deksel

Het geïsoleerde deksel is als optie verkrijgbaar voor de Royal en Royal Grande Polartubs en wordt eenvoudig over het bad geplaatst wanneer het niet wordt gebruikt, en bevestigd volgens de instructies in de verpakking. Voor de Polartub Original is er geen optionele deksel.

Pomp- en filtersysteem

Voor degenen onder u die er ook voor hebben gekozen een pomp- en filtersysteem en misschien een vorstbeveiliging aan hun Polartub toe te voegen, volgt hier een beschrijving van de aansluiting ervan op de Polartub.



Installatie van pomp en filtersysteem

De installatie van het pomp- en filtersysteem is uitstekend beschreven in de handleidingen op de Polhus website.

- **Handleiding Pomp- en filtersysteem**
- **Montagefilm Pomp- en filtersysteem**

Het is perfect mogelijk om het pomp- en filtersysteem te gebruiken

terwijl u de kachel stookt. Bij gebruik van het zwembad moet de pomp echter worden uitgeschakeld, omdat het pompgeluid storend kan zijn en de waterstroom in de Polartub als sterk kan worden ervaren bij het baden.

Bij het pomp- en filtersysteem zijn ook inbegrepen:

- Fibalon Poolfilter wordt gebruikt in het filtersysteem en vangt zand dat vroeger algemeen werd gebruikt voor de zuivering van zwembaden. De Fibalon kan worden uitgenomen en gewassen in een wasmachine voor reiniging. Het is milieuvriendelijk door hergebruik en veel gemakkelijker te hanteren dan zand. U moet het systeem niet backflushen wanneer u Fibalon gebruikt, meer informatie vindt u in de handleiding.
- Teststrips - teststrips om de Ph-waarde en het chloorgehalte van het water te controleren.
- CombiTabs, dat zijn chloorvrije reinigingstabletten. Deze worden in de meegeleverde drijver geplaatst en op het wateroppervlak geplaatst. Het middel lost langzaam op in het water en voegt reinigingsmiddel toe aan het water.
- Ph minus middel dat u direct aan het water kunt toevoegen als u een hoge Ph waarde meet op de teststrip.



Pomp- en filtersysteem



Vorstbeveiliging

Vorstbeveiliging - elektrische verwarming 3 kW

De vorstbeveiliging moet worden geïnstalleerd op de slang die het water van het pomp- en filtersysteem naar de aansluiting in de Po- lartub leidt. Het is belangrijk dat u een gekwalificeerde elektricien inschakelt voor de aansluiting.

Handleiding vorstbeveiliging



Opwarming

Gebruik droog hardhout voor het beste verbrandingseffect. De Polar- tub Royal heeft een efficiënt rendement en het water bereikt 37 graden binnen ongeveer 2 uur. Uiteraard is de opwarmingstijd afhankelijk van de starttemperatuur van het water en de buitenlucht.

Gebruik het optionele geïsoleerde deksel ook tijdens het verwarmen.

Elektrische installatie

De Polartub heeft geen elektriciteit nodig voor zijn werking. Indien u een elektrische verwarming, waterpomp of filterinstallatie heeft besteld, sluit deze apparatuur dan aan volgens de aanwijzingen in de betreffende verpakking.

Als u verlichting hebt besteld, wordt de lamp in vooraf geïnstalleerd; voor de overige installatie volgt u de instructies en handleidingen in de verpakkingen.

LET OP! Denk eraan dat alle werkzaamheden aan vaste elektrische aansluitingen door een erkend elektricien moeten worden uitgevoerd!



Onderhoudsadvies

Behandel het hout aan de buitenkant van de Polartub regelmatig (1-2 keer/jaar) met houtolie. Het hout heeft een warmtebehandeling ondergaan. ThermoWood heeft daardoor een lange levensduur.

Het kan gevaarlijk en onaangenaam zijn om vaak in hetzelfde water te baden. Wij raden aan de hottub na elk bad te reinigen. Een deksel of zeil over het bad beschermt tegen vuil en verkort de opwarmtijd. Als u ervoor kiest het water te chloreren, volg dan de doseerinstructies van de chloorleverancier. Er is nooit een reden om te overdoseren met chloor en chlooreer vooral niet als het water wordt verwarmd, want dan verdampt het chloor en wordt de waterkwaliteit niet beter. Schade door overdosering van chloor wordt door Polhus niet vergoed.

LET OP! Er zijn chloorvrije middelen beschikbaar, die hetzelfde effect hebben als chloorproducten.

Bij gebruik van zeewater

Wanneer u zout water in de hot tub gebruikt, zullen de chromen en roestvrij stalen onderdelen gaan roesten. Het is mogelijk om tegen meerprijs een houtkachel van hoge kwaliteit te kopen die tegen zout water kan. Maar de andere platen, zoals de voorplaat en de schoorsteenplaten, zullen roesten omdat ze gemaakt zijn in de klassen die op pagina 5 staan. Als u zout water gebruikt, is het belangrijk om de hot tub na elk gebruik met zoet water af te spoelen. Zelfs een hot tub die in de buurt van de zee staat, wordt aan veel zout blootgesteld, wat kan leiden tot roestvorming van de roestvrijstalen onderdelen.

Stooktips

OPMERKING! Begin nooit met stoken voordat de hot tub tot 150 mm van de rand met water is gevuld.

- Leg een droog haardblok of aanmaakhout in de oven.
 - Besproei het hout met aanmaakvloeistof of gebruik een aanmaak- blokje. Gebruik geen papier voor de ontsteking, dat heeft de neiging meer vlokken en roet te produceren.
- Als u problemen hebt met de trek in de schoorsteen, kunt u het rookkanaal verwijderen en wat aanmaakvloeistof op een stuk hout spuiten en dat aansteken. Zet het rookkanaal weer terug en als de rook uit de schoorsteen komt, kunt u het hout aansteken (dit geldt voor het Original model).
- Laat de haarddeur of het deksel (Original) enkele minuten open staan om een goede trek voor het vuur te creëren en sluit de haarddeur of het deksel (Original) geleidelijk.
- In de Polartub Original kun je de haard vullen met hout, dat bij verbranding geleidelijk naar beneden op brand.
- In de Polartunnan Royal kunt u geleidelijk meer hout toevoegen naarmate de verbranding plaatsvindt.
- Als u een deksel heeft voor uw Polartub, raden wij u aan deze erop te zetten tijdens het opwarmen, het verkort de opwarmtijd aanzienlijk bij koude luchttemperaturen.

LET OP! Wees voorzichtig bij het openen van het deksel of de deur. Houd uw gezicht niet boven de kachelopening, er kan brandbaar gas ontbranden.

- Gebruik NOOIT explosieve vloeistoffen of benzine.
- Wees ervan bewust dat vuur en vonken uit de schoorsteen kunnen vliegen, dus plaats het bad niet in de buurt van huizen of gemakkelijk ontvlambare materialen. Gebruik droog kwaliteitshout als brandhout. Vurenhout is bijvoorbeeld vonkvormend en vonken kunnen brandbare materialen in de buurt ontsteken. Plaats het bad altijd zo dat er geen brandgevaar is.