

Kjære kunde,

Vi prøvde å oppnå to mål ved utviklingen av dette produktet. Det første var å produsere den beste ovnen på markedet. Det andre var å lage den mest kostnadseffektive ovnen. Vi føler at vi har oppnådd disse to målene, men vi hører gjerne fra deg hvis du har noen kommentarer.

Takk for at du kjøpte et av produktene i vårt sortiment. Vi ønsker deg mange hyggelige og varme stunder.

Med vennlig hilsen

Styreleder

GARANTI

Gasspeisen Manhattan er laget av Universal Innovations. Den er laget til en omfattende kvalitetsstandard og er dekket av følgende garanti:

FOR DETTE PRODUKTET GJELDER EN FULLSTENDIG GARANTI PÅ TO ÅR VED RIKTIG BRUK.

Denne garantien påvirker ikke dine lovbestemte rettigheter på noen måte.

Hjelpetelefon
0046 704 33 09 92 eller www.i-invest.se

HVIS DU TRENGER HJELP, KAN DU GJERNE KONTAKTE OSS DIREKTE PÅ FABRIKKEN. IKKE TA VARER TILBAKE TIL DER DU KJØPTE DEM.

BRUKSANVISNING

Les disse instruksjonene før du bruker apparatet.

Når du skal tenne ovnen for første gang, må den stå utendørs i minst fire timer, slik at det syntetiske kullet herdes. (Kullet avgir en lukt under herding). Flammefargen er gul når ovnen tennes for første gang.

Ovnen må installeres og brukes i samsvar med regelverket som er i kraft til enhver tid. Ovnen skal plasseres på et plant underlag. Ovnen skal bare brukes i et godt ventilert område.

Rommet ovnen brukes i, må være minst 64 kubikkmeter stort, med et minste ventilasjonsområde på 80 cm i alle fire retninger.

Montering av butangassregulator:

Fest regulatoren til enden av slangen, og fest med slangeklemme.

Merk: Smør den riflete nippelen på regulatoren med en såpeoppløsning for enklere montering.

Montering av butangassregulator:

(Sørg for at området er fritt for ethvert ubeskyttet brennbart materiale eller stoff)

1. Utskifting og tilkobling av LPG-sylindere må utføres i en flammefri atmosfære.
2. Fest regulatoren til den nye sylindere. Pass på at slangen ikke vriss eller skades på noen måte.
3. Bruk gassylindere med en gasskapasitet på 11 kg.
4. For å fjerne regulatoren må du sørge for at regulatoren er i av-posisjon.

Før tenning:

1. Inspiser slangemonteringen. Hvis slangen har kutt eller viser tegn på overdreven slitasje eller lekkasje, må den skiftes ut før ovnen brukes videre.

2. Sørg for at ovnen er plassert med en minste klaring over og på sidene på 60 cm fra brennbare materialer både vertikalt og horisontalt.

3. Pass på at glassplaten er godt lukket.

Tenning:

1. Sett medfølgende batteri av type AA inn i tenningsknappen ("+" siden opp). Se Fig. 1. Ta ut batteriet når ovnen ikke er i bruk for å hindre batterilekkasje.
2. Slå på gasstilførselen på gassylinderregulatoren.
3. Skyv kontrollbryteren ned og vri den til posisjon 🔥 og trykk samtidig inn gnistknappen for å tenne pilotflammen mens du hele tiden holder kontrollbryteren nede.
4. Hvis det ikke er gnist, må du sjekke at batteriet av type AA er korrekt satt inn. (Pilotflammen kan sees på høyre side av kullsenge).
5. Hvis pilotflammen ikke tennes, må du vri kontrollhjulet til posisjon 🔥. Vent i ett minutt og gjenta trinn 3. Ikke hold kontrollbryteren kontinuerlig nede, da dette kan føre til opphopning av gass.
6. Når pilotflammen er tent, må du fortsette å holde kontrollhjulet inne i minst ti sekunder til hovedbrenneren tenner. Styr flammen mellom flammestillinger høy 🔥🔥 og lav 🔥 etter behov.
7. Hvis pilotflammen og hovedbrenneren ikke forblir når du slipper kontrollbryteren, må du vri kontrollbryteren til tenningsposisjon og gjenta trinn 3–4.
8. 🔥 er bare en innstilling for tenning.

Slå av ovnen:

1. Vri kontrollbryteren til posisjon 🔥.
 2. Slå av gassen ved sylinderregulatorventilen.
- MERK:** Pilotflammen vil forbli tent til sylinderregulatoren slås av.
3. Koble regulatoren fra sylindere når ovnen ikke er i bruk.
 4. Husk å ta ut batteriet når ovnen ikke er i bruk for å hindre batterilekkasje.

Viktig: Les nøye gjennom bruksanvisningen før du bruker denne ovnen. Ovnen må installeres i samsvar med regelverket som er i kraft til enhver tid. Installasjonen skal utføres av en kompetent person.

Beskyttelsen (glassdøren) på denne ovnen skal forebygge risiko for brann eller brannskader, og ingen del av den må fjernes permanent. DEN GIR IKKE FULL BESKYTTELSE FOR BARN ELLER UDFØRE. For full beskyttelse av små barn eller uføre anbefaler vi at en brannspærre i samsvar med BS 8423 monteres.



MANHATTAN

3.4kw Bærbar gasspeis Bruksanvisning



Produsert av

Universal Innovations



546
NO

SIKKERHETSINSTRUKSJONER

Å unngå: Ikke forsøk å bruke ovnen i høye leilighetsbygg, kjellere, bad eller soverom.

Å unngå: Ikke bruk noen annen gass enn butan.

Å unngå: Ikke forsøk å rengjøre ovnen før den er slått av og helt avkjølt.

Å unngå: Ikke bruk åpen ild til å oppdage antatte gasslekkasjer.

Å unngå: Ikke la barn eller kjæledyr leke i nærheten av ovnen.

Å unngå: Ikke vri den fleksible gassslangen.

Å unngå: Ikke berør glassplaten eller ovnens front eller sider mens ovnen er i bruk.

Å unngå: Ikke bruk ovnen i fritidskjøretøy som campingvogner og bobiler.

Å unngå: Ikke plasser ovnen nær vegger, møbler, tepper, gardiner, sengetøy og annet brennbart materiale, da dette ville medføre risiko for brann.

I tilfelle gasslekkasje, dvs. hvis du lukter gass, må du stenge sylinderventilen. Koble sylindere fra, sett den utendørs, og ta kontakt med en kompetent servicetekniker.

Advarsel:

Forsøk aldri å tenne ovnen hvis slangen er løs eller skadet på noen måte. Forsøk heller aldri å tenne ovnen hvis du har grunn til å tro at den lekker gass. I tilfelle gasslekkasje må du slå av gasstilførselen på sylindere og få systemet fullstendig kontrollert av en kompetent person i henhold til de vedlagte instruksjonene. Vi anbefaler å utføre service ved starten av hver fyringssesong. Hvis du må skifte ut gassflasken, må du kontrollere at gasstilførselen er slått av på sylindere og at det ikke er noen tennkilder i nærheten før du fortsetter.

Å gjøre: Ovnen må stå på et flatt, jevnt og fast underlag til enhver tid.

Å gjøre: Test ovnen for lekkasje etter lange perioder med lagring.

Å gjøre: Vent i tre minutter før du tenner ovnen på nytt hvis brennflammen slukker under bruk.

Å gjøre: Sørg for at alle åpne flammer er slukket før du monterer en ny sylinder.

Å gjøre: Oppbevar gassflasker utendørs og over bakkenivå i et trygt og sikkert miljø.

Å gjøre: Sørg for at gasstilførselen på gassflasken slås av etter bruk.

Å gjøre: Sørg for at servicearbeid på ovnen utføres av en kompetent person i henhold til den vedlagte bruksanvisningen.

Å gjøre: La ovnen avkjøles i en time før du berører fronten eller sidene.

Alltid: Følg all sikkerhetsinstruksjoner som følger med gassylindere.

Alltid: Hold enheten på god avstand fra glassdører og vinduer for å hindre varmeutvikling og skader.

Alltid: Utfør service på ovnen en gang i året eller etter lengre perioder uten bruk.

Alltid: Pass på at luftstrømmen ikke blokkeres. Sot og dårlig brenning kan for eksempel være forårsaket av smuss, insekter eller spindelvev som blokkerer luftstrømmen til/i brenneren.

Rengjøring:

Skuremidler skal ikke brukes. Rengjør ovnen med en fuktig klut når den er fullstendig avkjølt.

Gassylindere:

Denne enheten er designet for bruk med en 11 kg gassylinder.

Ikke ta varer tilbake til der du kjøpte dem.

For hjelp kan du se nettsidene våre på www.i-invest.se eller fabrikkens hjelpetelefon. Hjelpetelefonens åpningstider: 09.00 til 17.00 mandag til fredag. Tlf.: s 0046 704 33 09 92.

MONTERINGSANVISNINGER – I TRE ENKLE TRINN

Hvis du trenger ytterligere hjelp, er det bare å kontakte oss direkte på fabrikken.
HJELPETELEFON: Tlf.: 0046 704 33 09 92, E-post: info@i-invest.se

1



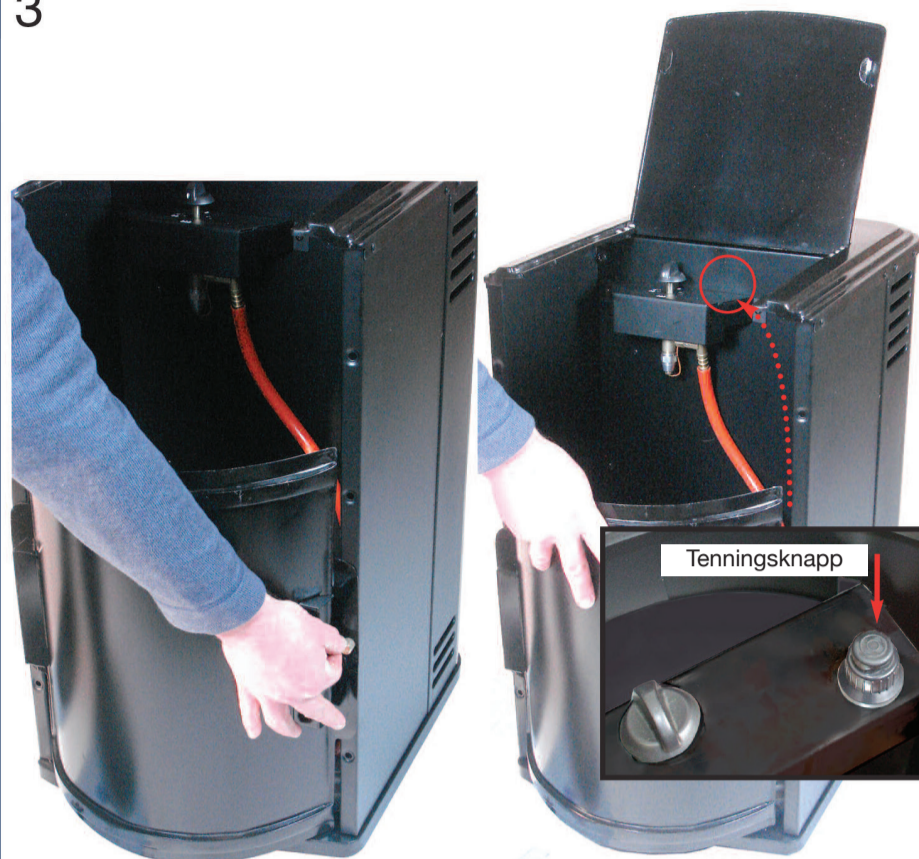
Ta glasspanelet ut av beskyttelse papp/ emballasjen (plassert under selve ovnen). Plasser kull i posisjon som vist ovenfor. Fjern emballasje før det settes inn. Monter på glasset.

2



Sett glassplaten på plass som vist. Fest den i posisjon med fester som vist.

3



Fest bakdøren til brakettene som vist over.

MERK: Når du monterer gassregulatoren til sylindren, må du sørge for at regulatoren er i av-posisjon.

For å feste batteriet må du skru ut tenningsknappen og sette batteriet godt inn i huset. Fest tenningsknappen godt på igjen. (place battery "+" side up)

En lukt ved første gangs bruk er normalt. La ovnen brenne utendørs i 4 timer for å herde det syntetiske kullet.

TEKNISK OG SERVICERELATERT INFORMASJON

Teknisk og servicereletert informasjon:

Denne ovnen er bare beregnet for innendørs bruk og ved bruk av butangass med et matetrykk på 28-30 millibar. Den må betjenes av en fullstendig kvalifisert og kompetent registrert gass tekniker i samsvar med de medfølgende instruksjonene. Les hele den medfølgende dokumentasjonen nøye.

Tekniske spesifikasjoner:

Total høyde:	Ca. 680 mm
Total bredde:	Ca. 375 mm
Varmetilførsel:	3,4 kW (brutto)
Gassforbruk:	245 gram pre time ved maksimal innstilling
Gasskategori:	I3B/P ved bruk av butangass ved 30 mbar
Gasstype og tilførselstrykk:	Butan 30 mbar
Injektorstørrelse:	0,9 mm
Regulator type:	30 mbar
Regulatorens utløpstrykk:	30 mbar
Sylinderstørrelser:	11 kg sylinder
Slange:	BS3212 lengde 40 cm
Destinasjonsland:	NO

For dette produktet gjelder en fullstendig garanti på to år ved riktig bruk. Denne garantien påvirker ikke dine lovbestemte rettigheter. Kontakt din lokale gassleverandør for servicearbeid. Servicearbeid skal utføres av en kvalifisert og kompetent registrert gass tekniker før starten av hver fyringssesong.

For hjelp om dette produktet og vårt utvalg av produkter kan du se nettsidene våre på www.i-invest.se eller kontakte fabrikkens hjelpetelefon på 0046 704 33 09 92.

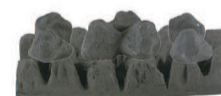
DELELISTE



Bakdør



Glassplate



Syntetisk kull



Fleksibel gasslange og regulator

Artikkel

Glassplate
Ovnsdør
Fleksibel gasslange
Regulator
Syntetisk kull

CE 2797/20