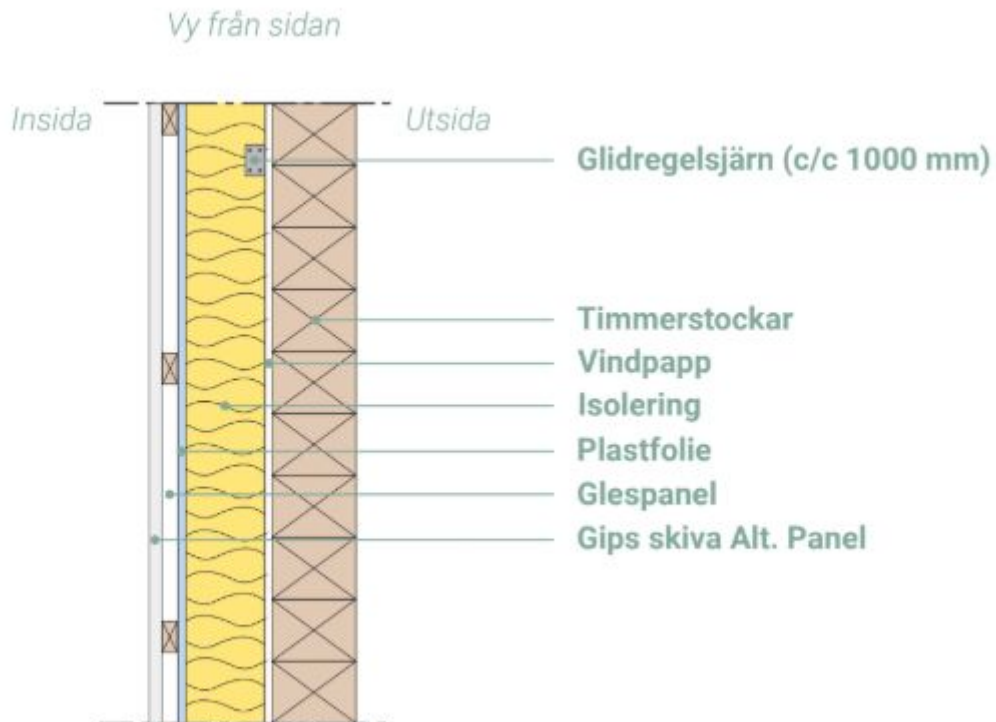


## BESKRIVNING: ISOLERING INNERVÄGGAR I TIMMERHUS



### MONTERING:

1. Montera vindpappen på timmerstockarna med pappspik.
2. Skruva fast Glidregelsjärn (4 hål) med högst 1000 mm mellan på reglarna. Utgå alltid ifrån att sätta ett järn uppe och ett järn nertill, dela därefter upp upp måttet emellan så att Glidregelsjärnen blir jämnt fördelade.
3. Montera de stående reglarna på timmerstockarna. Skruva i överkant på de långsmala hålet. Montera reglarna med 600 mm c/c och utgå från vägghörn. Var noggrann med att montera reglarna lodräta, använd vattenpass.
4. Placera isoleringen i facken mellan reglarna.
5. Montera plastfolien, fäst med pappspik
6. a. Montera Glespanelen (28x70 mm) med spik, liggande med 600 mm c/c.  
b. *Alternativ till vissa tillvalspaket: Montera 45x45 mm Reglarna med spik, liggande med 600 mm c/c och placera isoleringsskivorna (45 mm) mellan reglarna.*
7. Montera gipsskivor alternativt invändig panel på Glespanelen.

Dra med fördel elinstallationer i utrymmet som bildas genom Glespanelen innan väggytan monteras.