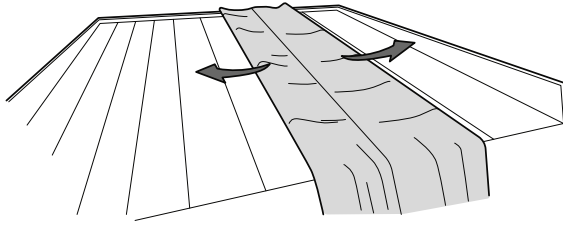


EPDM VANNTETTING AV TAK

Hagehus og carports (flatt/skrått tak)

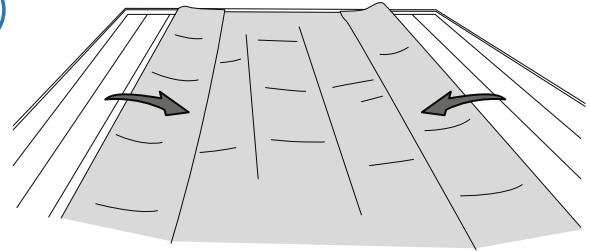


1



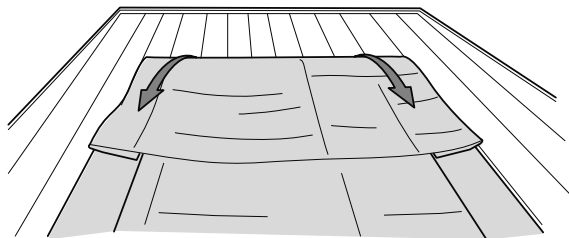
Legg EPDM-duken på taket og bre den ut. Kan også brukes i forkant som midlertidig vanntetting av taket.

2



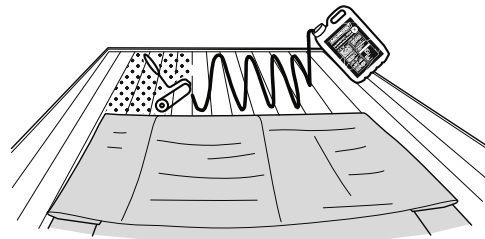
Grenseområder sidelengs ca 40cm.

3



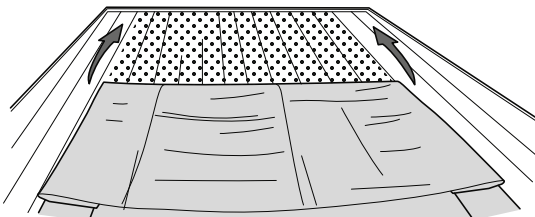
Brett EPDM-duken tilbake på den ene siden.

4



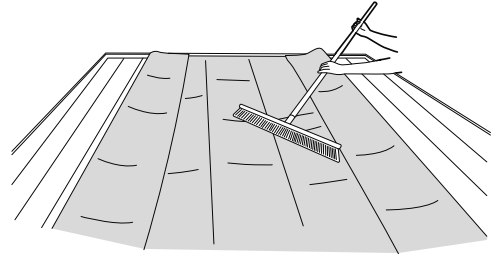
Hell ut Bluetek overflatelim i sløyfer bare på treunderlaget og fordel jevnt med rullen.

5



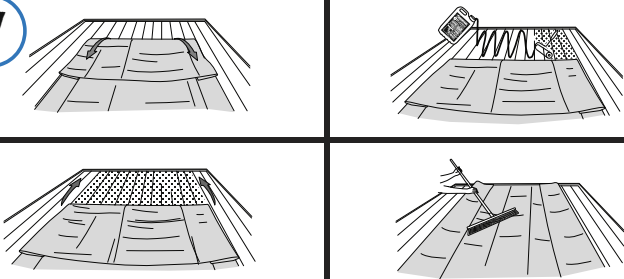
Arbeid EPDM-duken så rynkefritt som mulig fra midten og utover i den fortsatt våte klebeflaten. (Ventilasjonstid er utelatt!)

6



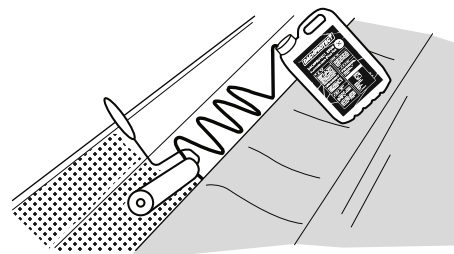
Press ned EPDM-duken så boblefritt som mulig med kost eller flat hånd.

7



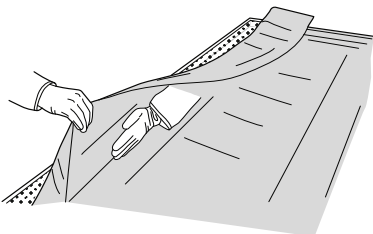
2. Halvparten av taket: Gjenta trinn 3 - 6.

8



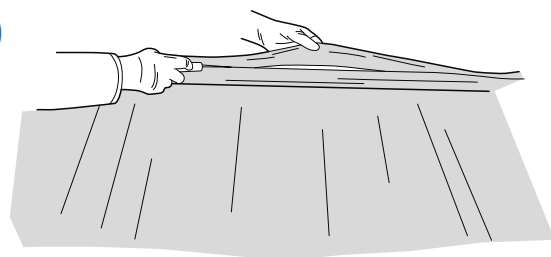
Hell Bluetek overflatelim i sløyfer bare på treunderlaget og fordel med rullen på kantområder, inkludert åpningen.

9



Arbeid kantområdene med flat hånd fra innsiden og ut, og arbeid deretter på åpningen og ut til øvre kant.

10



Skjær av den overskytende EPDM-duken i henhold til åpningen (kniv eller saks).