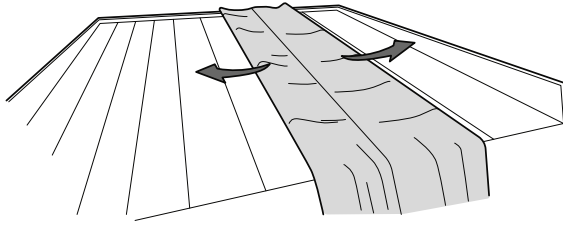


## EPDM TAKTÄTNING

Trädgårdshus och carportar (platt/vinklat tak)

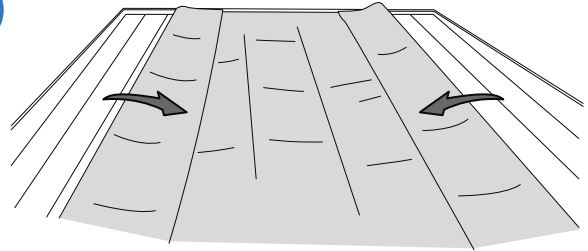


1



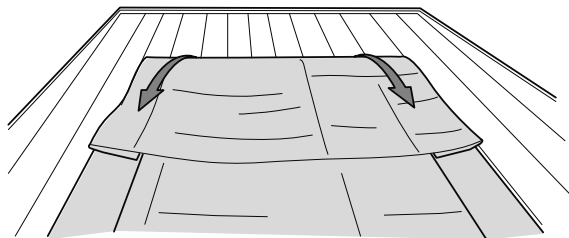
Sätt EPDM-membranet på taket och sprid ut det. Kan även användas i förväg som en tillfällig taktätning.

2



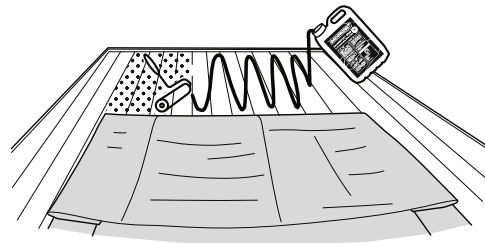
Vik över kanterna ca. 40 cm i sidan.

3



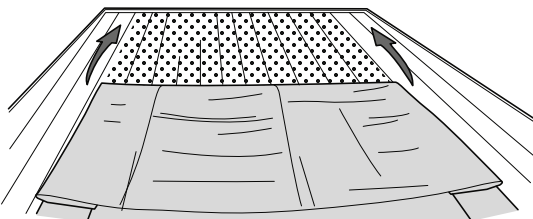
Vik tillbaka hälften av EPDM-membranet.

4



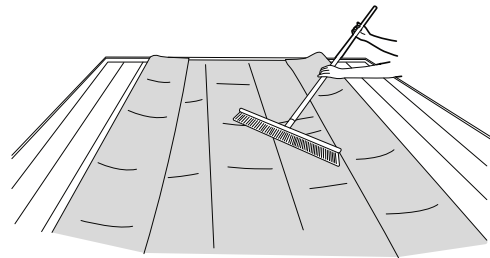
Häll ut Bluetek ytlim i slingor endast på träytan och fördela jämnt med rullen.

5



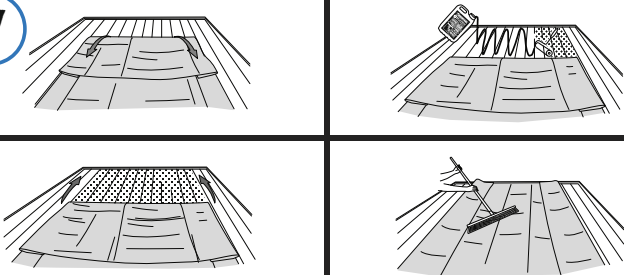
Arbeta tillbaka EPDM-arket från mitten in i den fortfarande våta limytan, undvik eventuella veck så långt som möjligt. (Det finns ingen avluftningstid!)

6



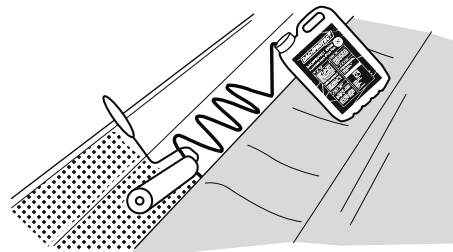
Använd en borste eller handen för att trycka ner EPDM-arket så bubbfritt som möjligt.

7



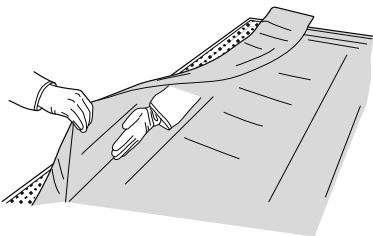
2. Halva taket: upprepa steg 3 - 6.

8



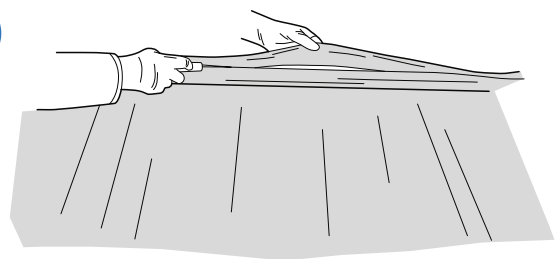
Häll ut Bluetek ytlim i slingor endast på träytan och sprid med rullen på kantområdena inklusive panelen.

9



Arbeta kantpartierna med en platt hand inifrån och utåt ner till helt bubbfritt och arbeta sedan upp till framsidan upp till överkanten.

10



Korta av det utskjutande EPDM-arket enligt panelen (kniv eller sax).