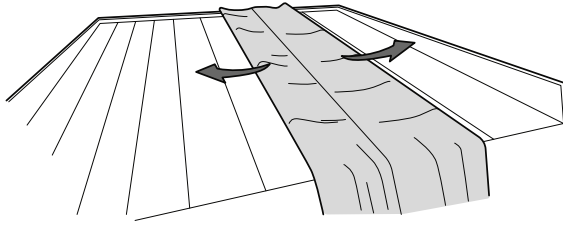


## EPDM-KATTOTIIVISTE

Puutarhamajat ja autokatokset (tasainen/kalteva katto)

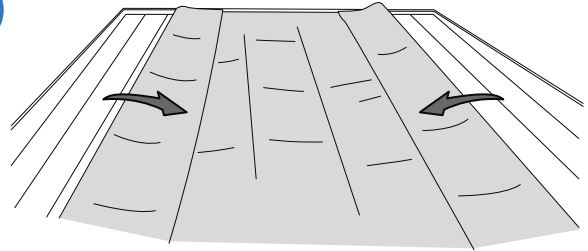


1



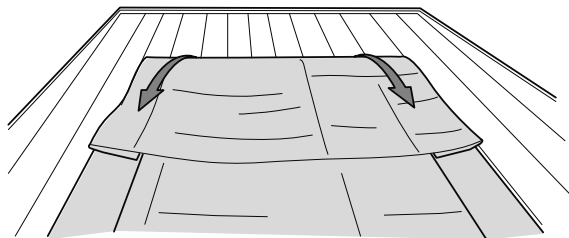
Aseta EPDM-kalvo katolle ja levitä se. Voidaan käyttää myös väliaikaisena kattotiivisteenä.

2



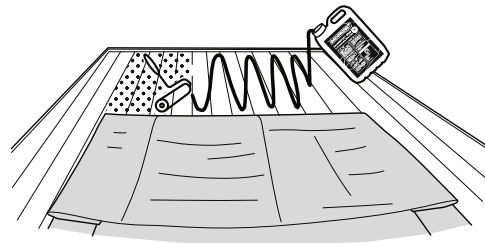
Taita reunojen yli n. 40cm sivusta.

3



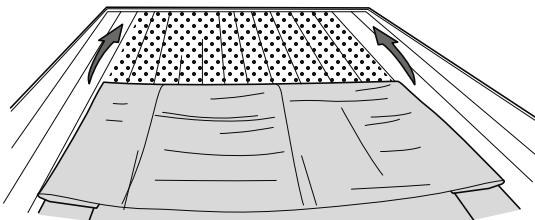
Taita puolet EPDM-kalvosta taaksepäin.

4



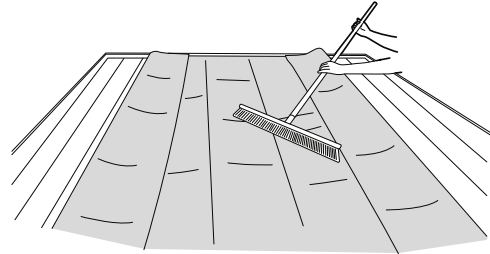
Kaada Bluetek-pintaliima nauhamaisesti vain puualustalle ja levitä tasaisesti telalla.

5



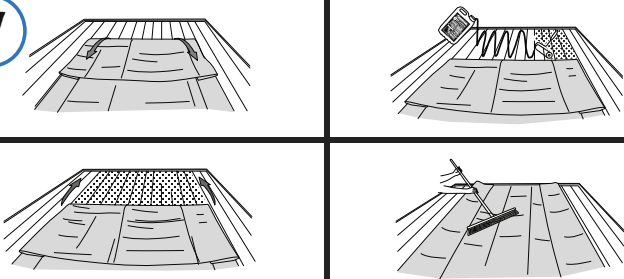
Työstä EPDM-kalvo takaisin keskeltä vielä märkään liimapintaan välttäen mahdollisuuksien mukaan ryppyjä. (Ilmausaikaa ei ole!)

6



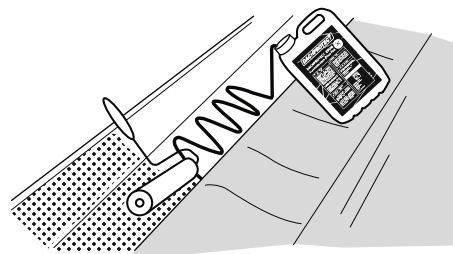
Paina EPDM-kalvo harjalla tai kämmenellä mahdollisimman kuplattomaksi.

7



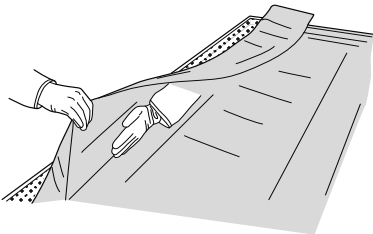
2. Puolet katosta: toista vaiheet 3-6.

8



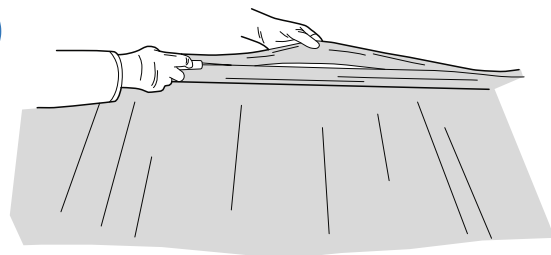
Kaada Bluetek-pintaliima nauhamaisesti vain puualustalle ja levitä telalla reuna-alueille, mukaan lukien paneelille.

9



Painele reuna-alueita litteällä kädellä sisältä ulospäin harjaan asti ja sitten ylöspäin yläreunaan saakka.

10



Lyhennä ulkonevaa EPDM-kalvoa paneelin mukaan (veitsillä tai saksilla).