

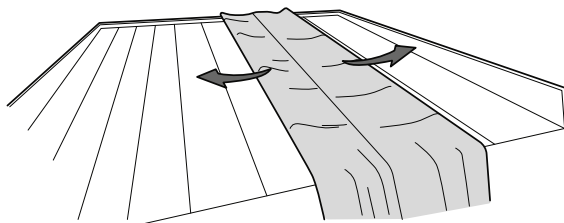
DACHPROTECT^{EPDM}

EPDM DAKBEDEKKING

Tuinhuizen & carports (plat-/lessenaardak)

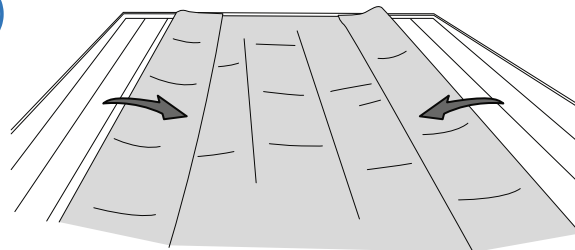


1



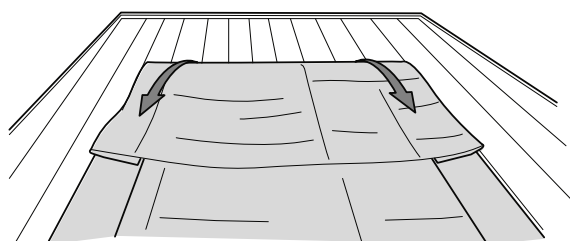
EPDM-spoor naar het dak brengen en uitspreiden. Kan van tevoren ook als tijdelijke dakafdichting worden gebruikt.

2



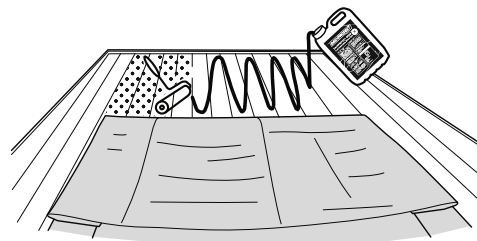
Zijwaarts ca. 40 cm omslaan.

3



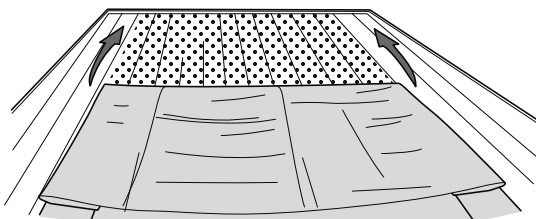
EPDM-spoor halfzijdig terugklappen.

4



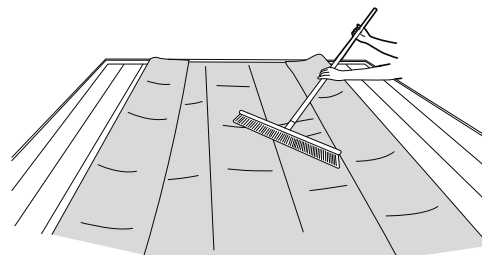
Vlaklijm Bluetek in lussen alleen op de houten ondergrond kantelen en met de rol gelijkmatig verdelen.

5



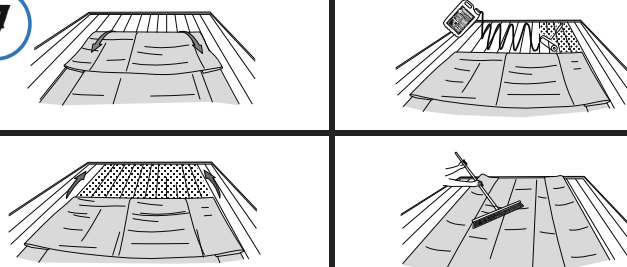
De EPDM-baan zoveel mogelijk kreukvrij vanuit het midden in het nog natte lijmoppervlak terugwerken. (Een afblaastijd komt te vervallen!)

6



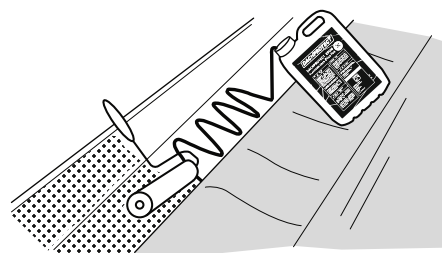
Met een bezem of met de vlakke hand de EPDM baan zo bubbelvrij mogelijk aandrukken.

7



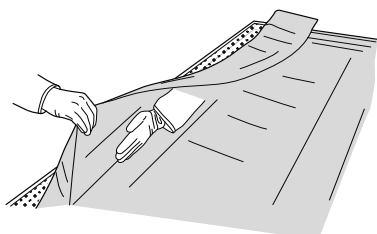
2. Dakhelft: stap 3 - 6 herhalen.

8



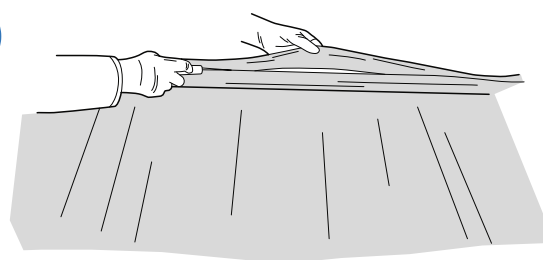
Vlaklijm Bluetek in lussen alleen op de houten ondergrond kantelen en met de rol over randgebieden incl. afdekplaat verdelen.

9



De randgebieden met vlakke hand van binnen naar buiten tot in de keel bewerken en aansluitend aan het diafragma tot aan de bovenrand omhoog werken.

10



Overstekende EPDM-baan volgens diafragma inkorten (mes of schaar).